

LA RÉFÉRENCE EN CONSTRUCTION ACIER



ASTRON : LE BÂTIMENT QUI RÉPOND A VOS BESOINS



Chine - Brasserie

informatique et d'une robotique de pointe. Depuis septembre 1995 **ASTRON** dispose en plus d'un nouveau site de production en République Tchèque. La capacité de production d'**ASTRON** est de jusqu'à 100 bâtiments par semaine. Aidé par une logistique sans faille, il répond à vos préoccupations: qualité, prix, délais.



Allemagne - Bureaux

Vous recherchez un bâtiment qui correspond exactement aux besoins de votre société? Qui offre le meilleur rapport qualité/prix? Qui permet une entrée rapide dans vos locaux? Le bâtiment **ASTRON** répond à toutes ces attentes.

LA REFERENCE EN CONSTRUCTION ACIER

Avec **ASTRON**, vous avez l'assurance de travailler avec le numéro un européen de la construction de bâtiments en acier. **ASTRON** a plus de 40 ans d'expérience. plus de 35 millions de mètres carrés de bâtiments ont été livrés à près de 31.000 clients satisfaits dans toute l'Europe et dans la ceinture du Pacifique, et ce dans tous les secteurs d'activités: sièges sociaux, usines, stockages, grande distribution, flux tendus, magasins, transports, garages, supermarchés, halls sportifs, hangars pour l'aéronautique. Son centre de production ainsi que son siège social européen est situé au Luxembourg. Il offre, sur 28.000 m², des moyens et des méthodes de production performants assistés d'une



France - Bureaux

LE BATISSEUR ASTRON : UN INTERLOCUTEUR UNIQUE

Des sociétés **ASTRON** au Luxembourg, Allemagne, France, République Tchèque et Pologne ainsi que des bureaux de représentation en Italie, Hongrie, Roumanie, Espagne, Croatie et Russie supportent un réseau de 300 concessionnaires-distributeurs locaux: les Bâtisseurs.

Ainsi, vous bénéficiez de la compétence d'un professionnel

toujours proche de vous qui sera votre interlocuteur unique. Fort de sa grande expérience

d'**ASTRON**, le Bâtisseur local s'engage à satisfaire toutes vos exigences en matière de construction et

vous propose une solution complète, des premières esquisses à la finition.



Allemagne - Recyclage



Luxembourg - Stockage

ASTRON: UN PROCÉDÉ FLEXIBLE

Le procédé **ASTRON** comprend tous les éléments de charpentes primaire et secondaire, les éléments d'assemblage ainsi que six systèmes de couverture et six de bardage, y compris les fixations, les compléments d'étanchéité, l'isolation thermique **ASTROTHERM**, les pièces de finition et les accessoires intégrés. La gamme **ASTRON** compte aussi les chemins de roulement pour ponts roulants et les mezzanines.

Les bâtiments **ASTRON** sont optimisés en fonction de vos besoins spécifiques et ont une portée sans poteau pouvant aller de 10 à 100 mètres. Ils peuvent être conçus en fonction de leur utilisation particulière et de leurs impératifs éventuels de trame.

Vous trouverez ci-dessous les différents types de bâtiments de la gamme **ASTRON**. En règle générale, la pente marque une forme sans acrotère. Les constructions **ASTRON** peuvent être complétées par des acrotères, des auvents, en prolongement de toiture ou en décroché, entourant partiellement ou complètement le bâtiment.



TYPES DE BATIMENTS ASTRON	
AZM1 Bâtiments à portée libre, poteaux biseautés.	
AZM2/3/4 Bâtiments modulaires, avec poteaux biseautés et poteaux intermédiaires tubulaires ou en H.	
AP Annexes (appentis).	
AL Toiture à pente unique en portée libre, poteaux à flancs parallèles.	
AE Bâtiments à portée libre, poteaux à flancs parallèles.	
AS Bâtiments à grande portée libre, poteaux biseautés.	
AT Halls de tennis, poteaux à flancs parallèles, toit à double versant ou polygonal.	

OSSATURE PRIMAIRE

- Fermes intermédiaires à portée libre ou modulaire, y compris les boulons d'ancrage
- Contreventement : croix de Saint-André, portique ou poteau de contreventement, selon le cas
- Corbeaux pour chemins de roulement pour ponts roulants
- Les bâtiments **ASTRON**, à portée libre ou modulaire, sont conçus pour intégrer la plupart des ponts roulants ainsi qu'une gamme complète de mezzanines.

OSSATURE SECONDAIRE

- Éléments en Z, C et U profilés à froid à partir de feuillets galvanisés
- Pannes posées avec recouvrement au droit des fermes pour travailler en poutres continues
- Lisses posées, soit en continu à l'extérieur des poteaux avec recouvrement, soit entre poteaux avec des engravures au droit des ailes
- Assemblage par boulons galvanisés

COUVERTURES

TOITURE PR

Panneau nervuré en acier galvanisé prélaqué ou revêtement **ALUZINC**, formé par profilage à froid en continu. Les fixations sont extérieures et l'étanchéité est réalisée au recouvrement par interposition d'un cordon souple non durcissable, résistant au vieillissement.

TOITURE ASTROTEC

Panneau plat en acier avec bords relevés raidis, formé par profilage à froid en continu et pourvu d'un joint d'étanchéité dans la nervure femelle. Le revêtement est de l'**ALUZINC**. C'est une toiture sertie et flottante aux fixations intérieures, d'où une excellente étanchéité.

TOITURE DOUBLE PEAU (DSR)

Composée d'un panneau intérieur directement fixé à l'ossature secondaire **ASTRON**. La peau extérieure, soit en panneau **PR**, soit en panneau **ASTROTEC** - suivant votre choix - est fixée par l'intermédiaire d'une structure auxiliaire au-dessus de la peau intérieure, l'isolation étant placée entre les deux panneaux.

TOITURE POLAR

Panneau sandwich constitué de deux panneaux nervurés en acier, prélaqués, formés par profilage à froid en con-

ET COMPLET

tinu, et entre lesquels est injectée une mousse de polyuréthane (sans CFC), formant l'isolant. Diverses épaisseurs de panneaux sont disponibles.

TOITURES A FAIBLES PENTES

MULTITEC

La toiture multicouche MULTITEC est composée de panneaux en acier nervurés fixés aux pannes. Les bacs de couverture servent de support à un revêtement d'étanchéité.

SPACETEC

La toiture multicouche sans pannes SPACETEC est composée de panneaux en acier à fortes nervures directement fixés sur le flanc extérieur de l'ossature primaire. La couverture sert de support à un revêtement d'étanchéité.

BARDAGES

BARDAGE PA

Panneau nervuré en acier galvanisé, prélaqué, formé par profilage à froid en continu.

BARDAGE EUROTEC

Panneau nervuré en acier prélaqué, formé par profilage à froid en continu. La surface extérieure présente une apparence martelée. Les fixations sont invisibles de l'extérieur.

BARDAGE POLAR

Même système de panneau qu'en toiture POLAR.

BARDAGE HORIZONTAL SINUTEC

Panneau ondulé en acier prélaqué, formé par profilage à froid en continu.

BARDAGE HORIZONTAL SINUTHERM

Panneau sandwich nervuré, constitué de deux parements, en acier revêtu de GALFAN, prélaqués, formés par profilage à froid en continu et entre lesquels est injectée une mousse en polyuréthane (sans CFC), formant l'isolant.

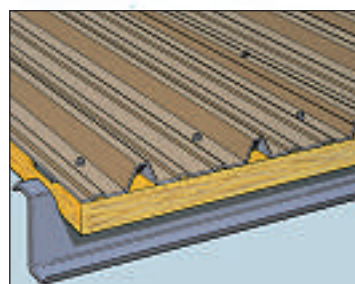
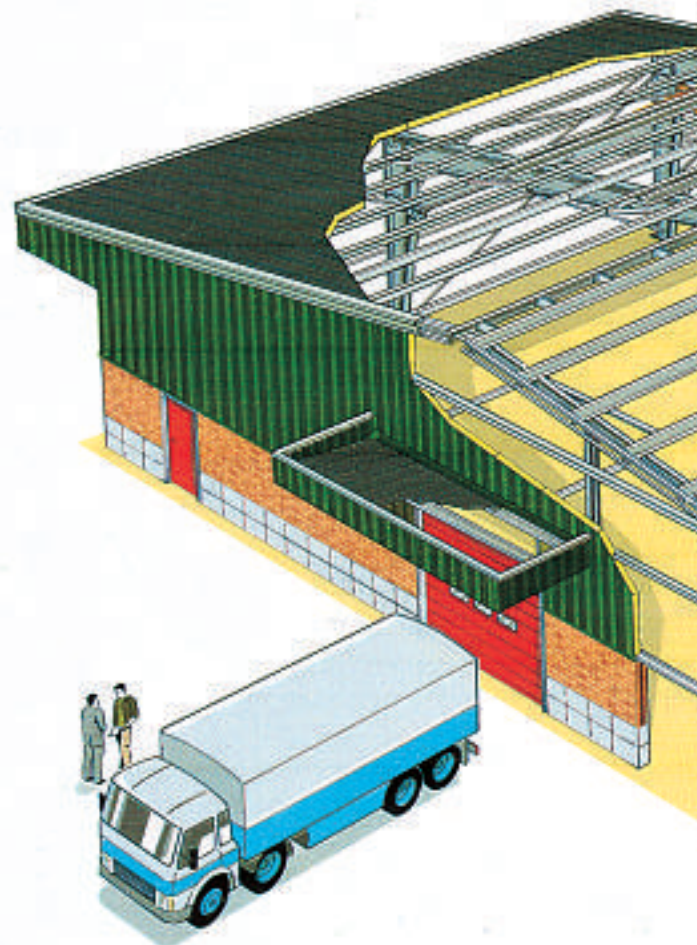
PLATEAUX HORIZONTAUX

Les plateaux horizontaux sont fixés directement aux poteaux du bâtiment. Le bardage extérieur peut être monté verticalement ou horizontalement.

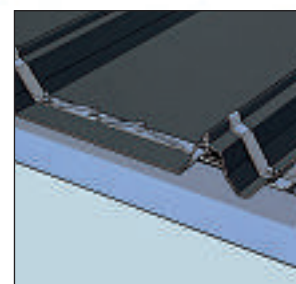
ISOLATION THERMIQUE

L'ASTROTHERM est adaptable aux murs PA, EUROTEC et SINUTEC ainsi qu'aux toitures PR, ASTROTEC et DSR. Il s'agit d'un manteau souple tendu sur les pannes ou les lisses; ce manteau est muni en sous-face (face visible) d'un film de revêtement formant pare-vapeur.

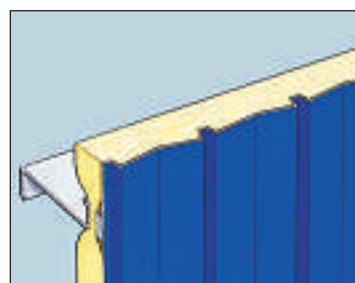
PORTÉE SANS POTEAU INTER
PENTE DE TOITURE: DE 2 À 3
HAUTEUR GOUTTIÈRE: DE 3 À
TRAVÉE: DE 5 À 12m



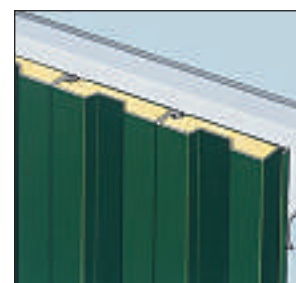
TOITURE PR



TOITURE ASTROTEC



BARDAGE PA

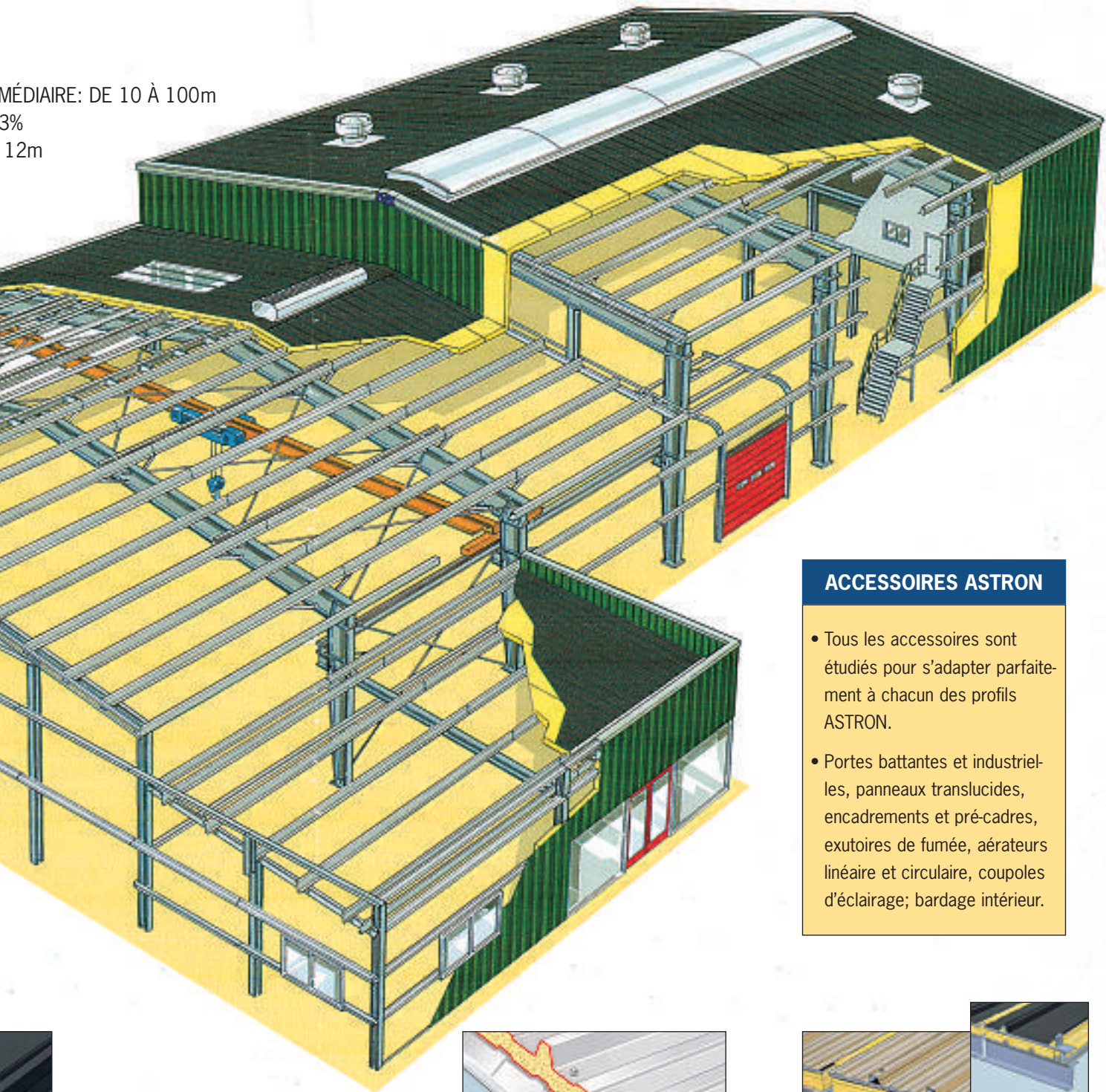


BARDAGE EUROTEC

MÉDIAIRE: DE 10 À 100m

3%

12m

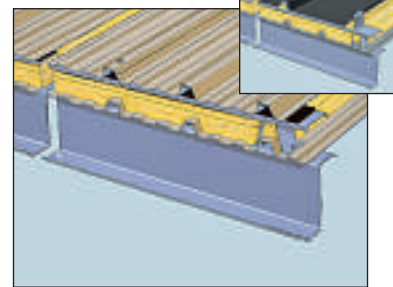


ACCESSOIRES ASTRON

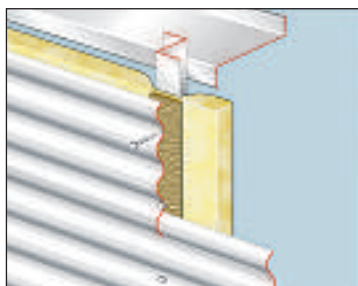
- Tous les accessoires sont étudiés pour s'adapter parfaitement à chacun des profils ASTRON.
- Portes battantes et industrielles, panneaux translucides, encadrements et pré-cadres, exutoires de fumée, aérateurs linéaire et circulaire, coupoles d'éclairage; bardage intérieur.



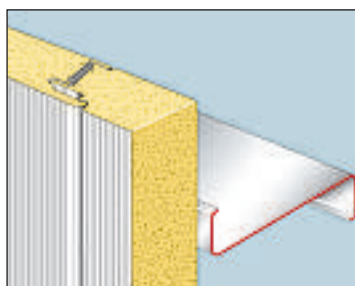
TOITURE POLAR



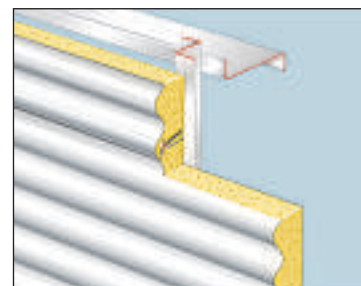
TOITURE DOUBLE PEAU (DSR)



BARDAGE HORIZONTAL SINUTEC



BARDAGE POLAR



BARDAGE HORIZONTAL SINUTHERM



Luxembourg - Garage



Espagne - Hangar pour bateaux



Luxembourg - Laboratoire et stockage



Suisse - Entreprise



Italie - Manège pour chevaux



Suède - Hall de sport



Hongrie - Production et stockage



Grande-Bretagne - Garage



Roumanie - Production et stockage



Allemagne - Commerce

République Tchèque - Logistique



Allemagne - Atelier





Belgique - Usine



Portugal - Supermarché

OPERATION CLÉS-EN-MAIN

Dès la signature du contrat, le Bâtitteur prend en charge tous les soucis de la construction: une fois le terrain viabilisé, les fondations sont exécutées, le bâtiment est monté, l'opération clés-en-main est réalisée sous sa supervision. Son professionnalisme est pour vous la garantie du respect des délais, des normes et impératifs nationaux et des budgets.

UN PROCEDE PERFORMANT

Avec le concept **ASTRON**, vous pouvez explorer toutes les possibilités de la construction en acier. Largeur, hauteur et pente de toiture répondent à toutes vos exigences de volume et d'espace. De 10 à 100 mètres de portée sans poteau intermédiaire? Avec **ASTRON**, aucun problème! De plus, votre architecte peut intégrer des matériaux traditionnels tels que pierre, verre, bois ou béton. Un choix varié de panneaux et de coloris lui donne la liberté de créer l'ensemble qui vous plaît. Ainsi votre bâtiment sera toujours à vos mesures. Dans le style que vous désirez.



France - Entreprise



Pays-Bas - Hangar d'avions



Pologne - Usine



Luxembourg - Commerce

Belgique - Logistique





2006

imprimé en décembre 2005

ASTRON BUILDINGS S.A.

Route d'Ettelbruck
P.O. Box 152
L-9202 Diekirch, Luxembourg
Tél.: +352 80 29 11
Fax: +352 80 34 66
info@astron.biz
www.astron.biz

ASTRON SAS

20, rue Pierre Mendès-France
Torcy – B.P. 73
F-77202 Marne-la-Vallée Cedex 01, France
Tél.: +33 (0)1 64 62 16 16
Fax: +33 (0)1 64 62 10 92
info.fr@astron.biz
www.astron.biz

ASTRON[®], ASTRONET[®], REFATEX[®] et CYPRION[®] sont des marques déposées de ASTRON BUILDINGS.
© Copyright 1995–2005, ASTRON BUILDINGS.

Cette brochure n'est pas un document contractuel. Les renseignements techniques mentionnés dans tous les documents sont donnés à titre indicatif. En cas de contradiction avec des documents officiels plus récents, ceux-ci prévaudront.



A member of the Lindab Group



Usine ASTRON à Diekirch (Luxembourg): 28 000 m²

Votre Bâtitisseur local:

