

LA REFERENZA NEL COSTRUIRE IN ACCIAIO



ASTRON : L'EDIFICIO CHE RISPONDE AI VOSTRI DESIDERI



Cina - Birreria

Dal settembre 1995 ASTRON dispone inoltre di un nuovo stabilimento di produzione in Rep. CECA. La capacità di produzione raggiunge i fino a 100 edifici di medie dimensioni alla settimana. Assistita da una logistica di primo ordine, risponde così alle vostre preoccupazioni di qualità, prezzo e tempo di consegna.



Germania - Uffici

Cercate un edificio che corrisponda esattamente ai bisogni della vostra società? Che venga rispettato il miglior rapporto qualità/prezzo? Che vi consenta di prenderne possesso rapidamente? L'edificio ASTRON risponde a queste ed a tante altre vostre aspettative.

LA REFERENZA NEL COSTRUIRE IN ACCIAIO

Con ASTRON, avete l'assicurazione di operare con il costruttore No. 1 in EUROPA nel settore delle costruzioni in acciaio. ASTRON ha più di 40 anni di esperienza. Più di 35 milioni di metri quadri di edifici sono stati prodotti per 31.000 clienti soddisfatti in tutta EUROPA ed in ogni settore di attività: Stabilimenti, uffici, depositi, grande distribuzione, magazzini, trasporti, garages, supermercati, edifici sportivi, hangars per l'aeronautica. Lo stabilimento più importante e la sua sede sociale si trovano in Lussemburgo. Sviluppato su una superficie coperta di 28000 m² offre dei mezzi e dei sistemi di produzione di altissimo livello assistiti da una informatizzazione e da una robotica di punta.



Francia - Uffici

IL COSTRUTTORE ASTRON: UN INTERLOCUTORE UNICO

Le società ASTRON sono ubicate in Lussemburgo, Francia, Germania, Rep. Ceca e Polonia. Uffici di rappresentanza commerciale si trovano in Italia, Ungheria, Romania, Spagna, Croazia e Russia affiancano una rete di 300 concessionari-distributori locali: i nostri costruttori. In questo modo voi beneficereste della competenza di un professionista a voi vicino e che sarà il vostro interlocutore unico. Forte della grande esperienza di ASTRON, il costruttore locale si impegna con voi a soddisfare le vostre esigenze in materia di costruzione e se lo riterrete necessario anche un servizio chiavi in mano.



Germania - Riciclaggio rifiuti



Lussemburgo - Deposito

ASTRON: UN SISTEMA COMPLETO

Il procedimento costruttivo ASTRON comprende tutti gli elementi della carpenteria primaria e secondaria e quegli elementi di complemento, così come sei sistemi di copertura e sei di parete ivi inclusi i sistemi di fissaggio, le guarnizioni di tenuta, l'isolante termico ASTROTHERM, i pezzi di finitura e gli accessori integrati. La gamma ASTRON comprende anche le vie di corsa per carriponte e i soppalchi interni.

Gli edifici ASTRON vengono ottimizzati in funzione dei vostri bisogni specifici e raggiungono, se necessario, una luce libera senza pilastri intermedi fino a 100 metri. Vengono inoltre concepiti in funzione di una loro specifica destinazione e degli eventuali imperativi legati alla migliore funzionalità.

Troverete qui di seguito le diverse tipologie della gamma degli edifici ASTRON. Le costruzioni ASTRON possono essere completate con parapetti, tettoie e sporgenze del tetto lungo tutto il perimetro o solo in alcune sue parti.



TIPOLOGIA	
AZM1 Edifici a luce libera, con pilastri rastremati	
AZM2/3/4 Edifici a luci modulari con pilastri rastremati e pilastri intermedi a sezione tubolare o H	 M2 M3 M4
AP Edificio secondario (Appendice)	
AL Edifici con copertura a pendenza costante, pilastri ad ali parallele	
AE Edifici a luce libera, pilastri ad parallele	
AS Edifici a grande luce libera, pilastri rastremati	
AT Edifici as uso sportivo (TENNIS, CALCETTO) con pilastri ad ali parallele, copertura a doppia pendenza o poligonale	

STRUTTURA PRIMARIA

- Portali a luce libera o ad elementi modulari, ivi compresi i tirafondi di ancoraggio.
- Elementi di controventatura: croci di S. Andrea, portali o pilastri di controvento a seconda dei casi.
- Le travi di scorrimento per carroponete.
- Gli edifici ASTRON possono venire progettati per un'ampia tipologia di di carriponti nonchè di soppalchi, sia per edifici modulari che in luce libera.

STRUTTURA SECONDARIA

- Elementi a forma di Z, C ed U profilati a freddo a partire da coils zincati.
- Arcarecci del tetto disposti sui portali dove si hanno le sovrapposizioni che garantiscono il loro funzionamento a trave continua.
- Correntine di parete disposte sia in maniera continua all'esterno dei pilastri sia all'interno degli stessi.
- Collegamenti con bulloni zincati.

COPERTURE

COPERTURA PR

Lamiera in acciaio profilata a freddo in continuo, preverniciata o protetta esternamente con ALUZINCO. I fissaggi sono esterni e la tenuta stagna è realizzata con guarnizioni in materiale resistente all'invecchiamento e morbido poste in corrispondenza dei sormonti delle lamiere.

COPERTURA ASTROTEC

Lamiera piena in acciaio con bordi sagomati, profilata a freddo in continuo, preverniciata o protetta esternamente con ALUZINCO. Questa copertura è ad incastro e flottante sugli ancoraggi completamente interni, dunque di perfetta tenuta stagna.

COPERTURA A DOPPIO STRATO (DSR)

Composta di una lamiera interna fissata alla struttura secondaria ASTRON. La lamiera esterna, a scelta, sia in profilo PR o ASTROTEC, è fissata tramite degli opportuni distanziatori sopra la lamiera interna, e l'isolante viene posizionato nell'intercapedine fra le due lamiere.

COPERTURA POLAR

Il pannello sandwich è costituito da due lamiere in acciaio nervato, preverniciate, profilate in continuo a freddo, entro le quali viene iniettata una schiuma

O E FLESSIBILE

poliuretana (senza CFC) con funzioni isolanti. Sono disponibili diversi tipi di pannelli con differenti spessori.

COPERTURA A BASSA PENDENZA

MULTITEC

Realizzata con lamiere in acciaio nervato ancorate sugli arcarecci di copertura. Include tutti gli accessori necessari per realizzare un tetto con guaina (compresa la struttura del parapetto).

SPACETEC

Copertura senza arcarecci con lamiere in acciaio profilato con alta nervatura fissate direttamente sugli arcarecci; consente di realizzare diversi tipi di coperture fatte in opera.

PARETI

PARETE PA

Lamiera nervata, profilata in continuo a freddo ricavata da coil zincati e preverniciati.

PARETE EUROTEC

Lamiera nervata, profilata in continuo ricavata da coil preverniciati. La superficie esterna ha un aspetto gofrato. I fissaggi sono completamente all'interno e sono applicati sulle nervature laterali.

PARETE POLAR

Pannello sandwich analogo alla copertura POLAR.

PARETE SINUTEC

Lamiere in acciaio a profilo sinusoidale con strato protettivo nei confronti degli agenti atmosferici.

PARETE SINUTHERM

Pannello sandwich costituito da due lamiere preverniciate protette su ambo i lati da uno strato GALFAN che racchiudono una schiuma di poliuretano senza CFC. Vengono garantiti elevati valori di isolamento.

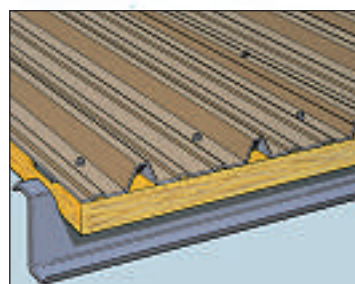
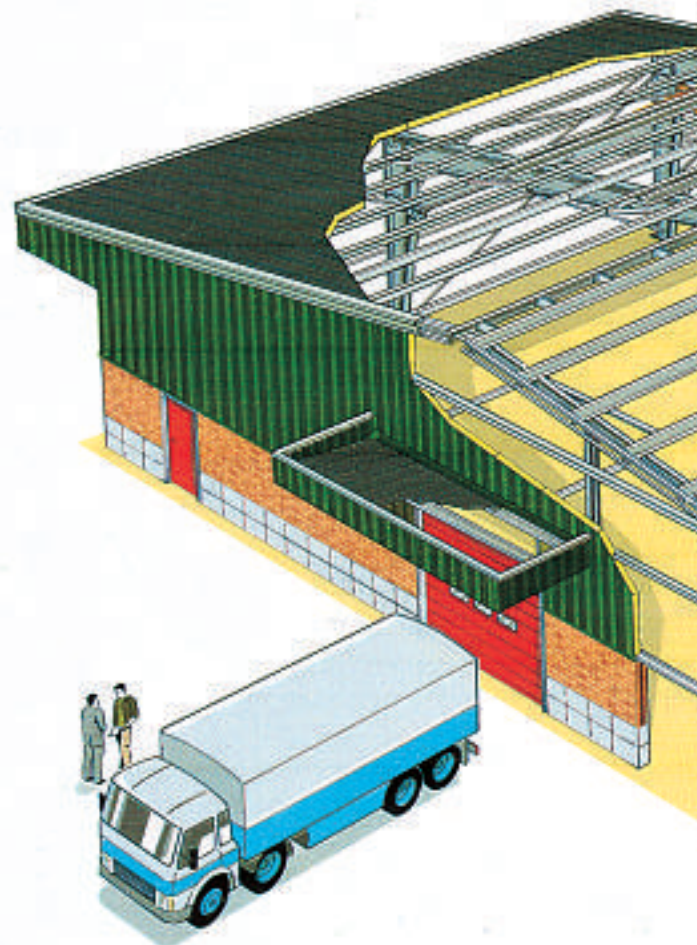
SISTEMA DI PARETE A CASSETTA

Il sistema ad orditura orizzontale consiste in lamiere in acciaio nervato fissate direttamente alle colonne del portale. Il rivestimento esterno può venire montato sia in verticale che in orizzontale.

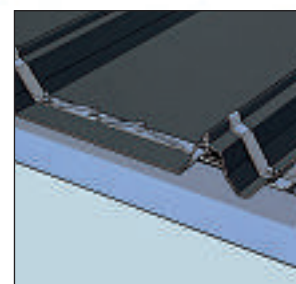
ISOLANTE

L'ASTROTHERM è adattabile alle pareti PA, EUROTEC e SINUTEC oltre che alle coperture PR, ASTROTEC e DSR. Si tratta di un rotolo di lana di vetro tesato sugli arcarecci o sulle correntine di parete; tale rotolo è rifinito nella superficie a vista, con un rivestimento con funzioni di paravapore.

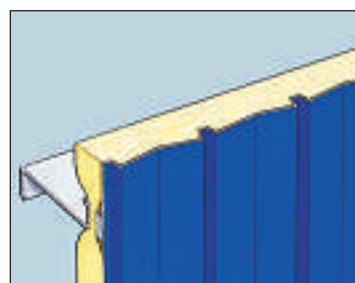
LUCI LIBERE SENZA PILASTRI IN
PENDENZE DELLA COPERTURA
ALTEZZE ALLA GRONDA: Da 3
INTERASSI: Da 5 a 12 m



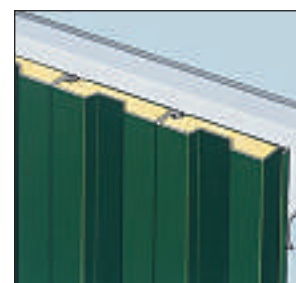
COPERTURA PR



COPERTURA ASTROTEC

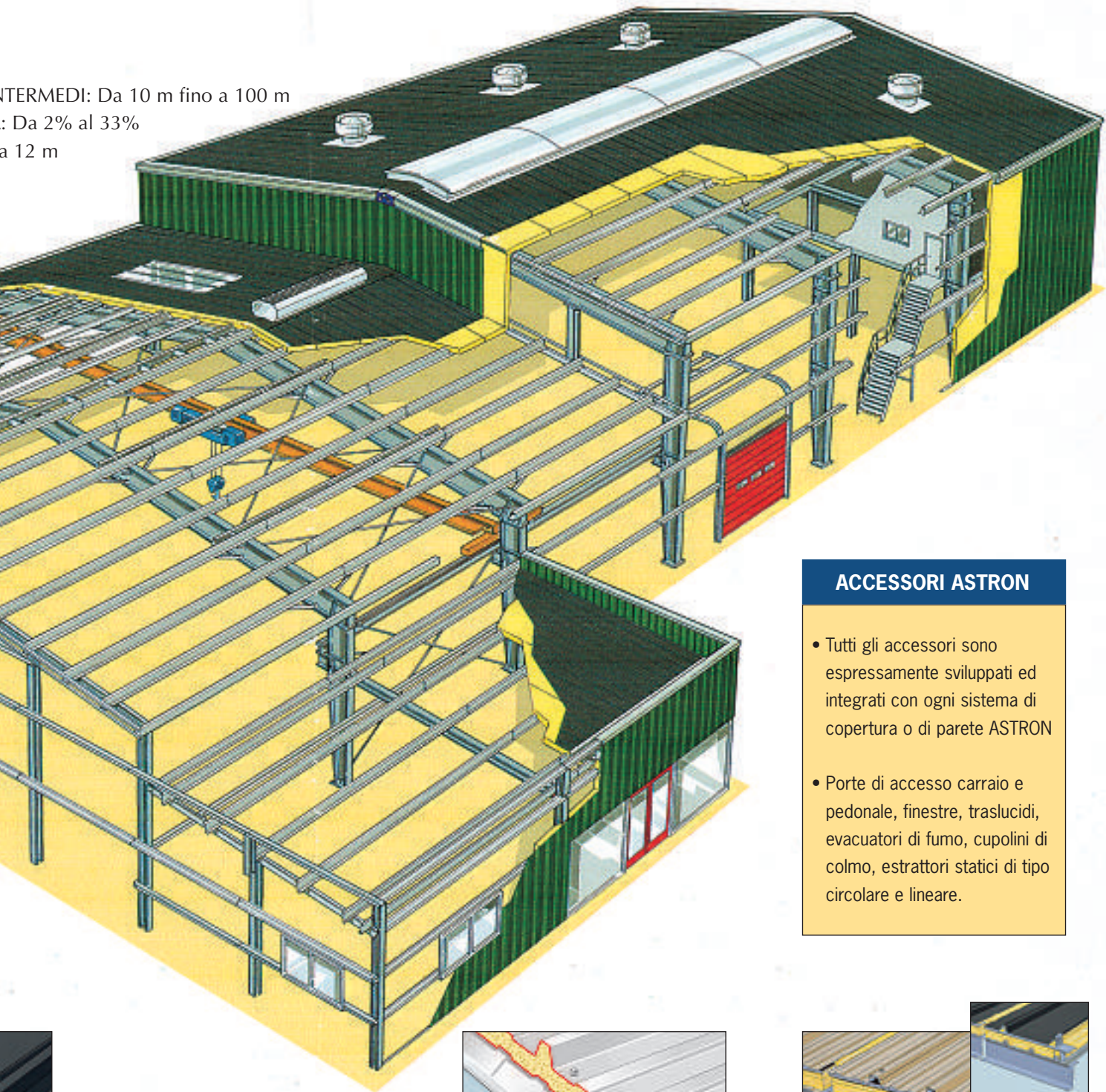


PARETE PA



PARETE EUROTEC

INTERMEDI: Da 10 m fino a 100 m
: Da 2% al 33%
a 12 m

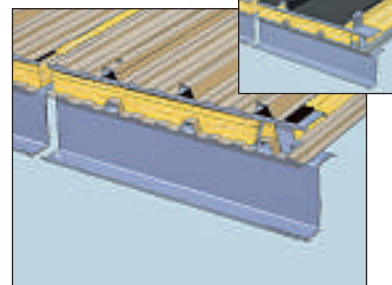


ACCESSORI ASTRON

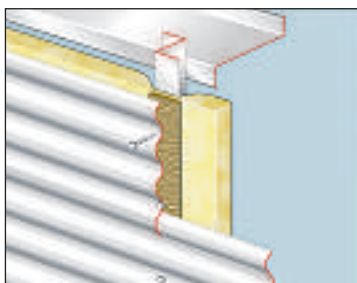
- Tutti gli accessori sono espressamente sviluppati ed integrati con ogni sistema di copertura o di parete ASTRON
- Porte di accesso carraio e pedonale, finestre, traslucidi, evacuatori di fumo, cupolini di colmo, estrattori statici di tipo circolare e lineare.



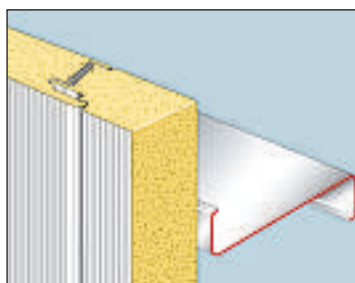
COPERTURA POLAR



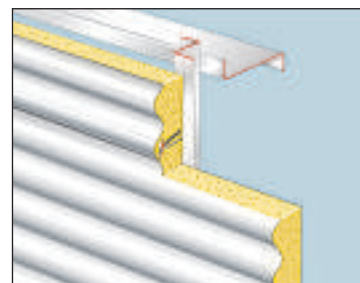
COPERTURA DOPPIO STRATO (DSR)



PARETE SINUTEC



PARETE POLAR



PARETE SINUTHERM



Lussemburgo - Autofficina



Spagna - Hangar per navi



Lussemburgo - Stabilimento e deposito



Svizzera - Immobile d'impresa



Italia - Maneggio



Svezia - Palazzo dello sport



Ungheria - Stabilimento e deposito



Inghilterra - Autofficina



Romania - Stabilimento e deposito



Germania - Area commerciale



Germania - Stabilimento e deposito





Belgio - Stabilimento



Portogallo - Ipermercato

IL SERVIZIO CHIAVI IN MANO

Dal momento della firma del contratto, il costruttore ASTRON, potrà prendersi carico se lo desiderate di tutti gli oneri della costruzione: gli sbancamenti, le fondazioni, il montaggio della struttura e quant'altro rientra in una supervisione completa. La sua professionalità è la vostra garanzia nel rispetto dei tempi, delle normative e del budget di spesa.

UN SISTEMA COSTRUTTIVO PERFORMANTE

Attraverso il concetto ASTRON, potete esplorare tutte le possibilità della costruzione in acciaio. Larghezza, altezza e pendenza della copertura risponderanno a tutte le vostre esigenze di spazio e di cubatura. Da 10 a 100 metri di luce libera senza pilastri? Con ASTRON lo sapete, non è un problema! Inoltre, voi o il vostro architetto potete integrare la costruzione con qualsiasi materiale tradizionale quale il mattone, il vetro o il legno o quant'altro. Una vasta scelta di lamiere colorate vi permette di creare l'insieme a voi più gradito. Così il vostro edificio sarà su misura per voi e della immagine che desiderate.



Polonia - Stabilimento



Francia - Stabilimento



Olanda - Hangar per aerei



Lussemburgo - Area commerciale

Belgio - Logistica





2006

stampato Dicembre 2005

ASTRON BUILDINGS S.A.

Route d'Ettelbruck
P.O. Box 152
L-9202 Diekirch, Lussemburgo
Tel.: +352 80291-1
Fax: +352 803466
info@astron.biz
www.astron.biz

ASTRON Buildings

Representative office
Via S. Martino Solferino 40
I-35122 Padova, Italy
Tel.: +39 333 3286388
Fax: +39 049 658367
info.it@astron.biz
www.astron.biz

ASTRON®, ASTRONET®, REFATEX® e CYPRION® sono dei marchi depositati da ASTRON BUILDINGS.
© Copyright 1996-2005, ASTRON BUILDINGS.

Questo catalogo non è un documento contrattuale. Le informazioni tecniche riportate in tutti i documenti sono fornite solo a titolo indicativo e possono subire modifiche. In caso di contrasto, i documenti più recenti saranno questi ultimi a prevalere.



A member of the Lindab Group



Stabilimento ASTRON à Diekirch (Lussemburgo): 28 000 m²

Il Vostro Concessionario ASTRON:

