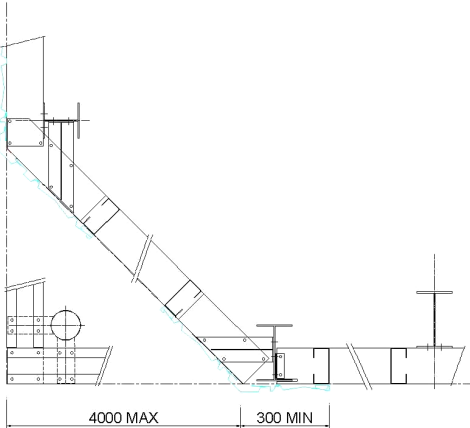


45°-

EINGANGSBEREICH



Die Gebäudegeometrie wird durch das Gestaltungselement des versetzten Eingangsbereiches aufgelockert. In der Kombination mit Glaselementen und Rundstützen entsteht ein einladender, repräsentativer Gebäudeeingang.

VORTEILE:

- einladend, repräsentatives Design
- individuelle Gestaltungsmöglichkeiten
- variable Abmessungen
- werkseitig vorgefertigte Profile
- einfache und saubere Montage
- praxiserprobte Ausführung

Eigenschaften:

45°-EINGANGSBEREICH:

Der im 45°-Winkel versetzt gestaltete Eingangsbereich wurde für den Einsatz im PA-Wandsystem entwickelt.

Die Glasfassade kann bis maximal 5 m Breite und 6 m Höhe eingesetzt werden.

Die Lieferung umfasst:

- alle Konstruktionselemente
- die abgehängte Außendecke
- alle vorgefertigten An- und Abschlussprofile
- eine runde Eckstütze

Damit die Gestaltung nach individuellen Wünschen und Erfordernissen erfolgen kann, werden unterschiedliche Ausführungsvarianten angeboten.

TECHNISCHE ANGABEN:

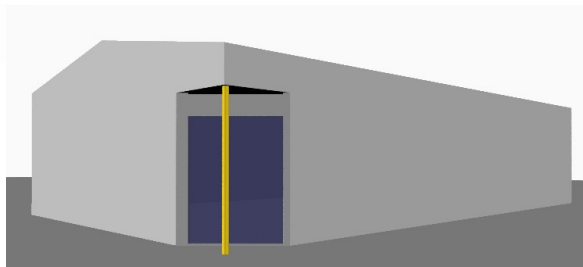
Der Versatz muss in Seiten- und Endwand gleich tief sein. Diese Tiefe kann bis zu 4 m betragen.

In der Seiten- und Endwand können nach einem Abstand von weiteren 300 mm zusätzliche Glaselemente eingebaut werden.



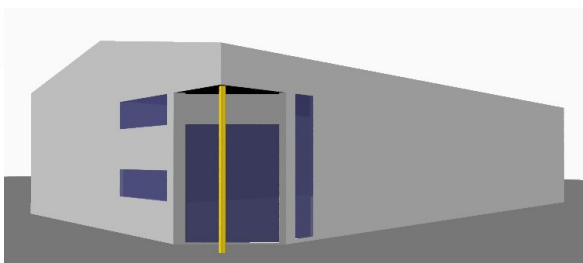
GRUNDVARIANTE:

Die Abbildung zeigt die Grundvariante des architektonischen 45°-Eingangsbereiches mit Glasfassade. Die Ecke wird dabei durch eine Rundstütze gehalten.



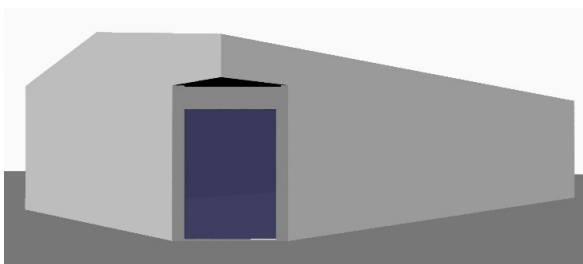
VARIANTE MIT GLASELEMENTEN:

Ergänzend zur Grundvariante können in der Seiten- und/oder Endwand zusätzliche Glaselemente eingebaut werden.



VARIANTE OHNE ECKSTÜTZE:

Wenn es die architektonische Planung erfordert, kann auch auf die Eckstütze verzichtet werden. Dazu wird die Tragkonstruktion entsprechend verstärkt.



01.10.2003

ASTRON® ist ein eingetragenes Warenzeichen der ASTRON BUILDINGS S.A., einer Geschäftseinheit von Parker Hannifin.

© Copyright 2003, ASTRON BUILDINGS S.A., eine Geschäftseinheit von Parker Hannifin.

Im Hinblick auf eine Politik ständiger Produktentwicklung behält sich ASTRON BUILDINGS S.A., eine Geschäftseinheit von Parker Hannifin, das Recht vor, die technischen Daten jederzeit ohne weitere Benachrichtigung zu ändern. Alle hier veröffentlichten Informationen entsprechen dem Datum der Drucklegung.



ASTRON BUILDINGS S.A.
P.O. Box 152
L-9202 Diekirch, Luxemburg
Tel.: +352 80291-1
Fax: +352 803466

info@astron.biz
www.astron.biz

Ihr ASTRON-Baupartner:



ASTRON Buildings GmbH
Wilh.-Theodor-Römheld-Str. 32
D-55130 Mainz, Deutschland
Tel.: +49 (0)6131 8309-00
Fax: +49 (0)6131 8309-20

info.de@astron.biz
www.astron.biz