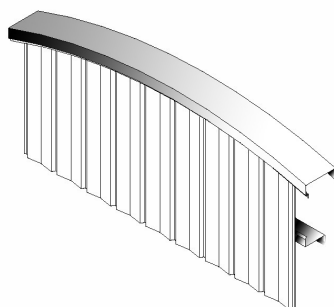


DESIGNELEMENT ATTIKA

Im modernen Bauwesen wird die Ansicht des Gebäudes nicht selten durch eine Attika bestimmt. Durch dieses Designelement wird das Gebäude zu einem attraktiven Preis optisch akzentuiert.

VORTEILE:

- Design zum attraktiven Preis
- moderne Ausgestaltung der Giebelwand
- Möglichkeit zur Anbringung des Firmenlogos
- optimale Passform durch werkseitig vorgefertigte Elemente



Eigenschaften:

DESIGNELEMENT ATTIKA:

Mit den verschiedenen Designvarianten der Attika kann das dahinter liegende Dach eines Gebäudes entweder teilweise oder komplett verdeckt werden.

Während bei der klassischen, umlaufenden Attika das Gebäude einen kubischen Charakter erhält, lockern andere Attikaformen die Optik des Gebäudes stärker auf.

TECHNISCHE ANGABEN:

Durch die geringe Bauhöhe im Bereich der Seitenwände können mit den Attika-Varianten im Vergleich zu einer klassischen, umlaufenden Attika Kosten eingespart werden.

Außerdem verringert sich die Schneeanhäufung, was zusätzlich einen finanziellen Vorteil mit sich bringt.

GESTALTUNGSMÖGLICHKEITEN:

Innerhalb der ASTRON-Produktpalette stehen verschiedene Varianten und Kombinationen von Attikaformen zur Auswahl.

Auch bietet das Designelement Attika die Möglichkeit zur Anbringung von Logos, Firmen- oder Markennamen.



VARIANTEN:

Als Grundvarianten stehen für die Giebelwand eine runde oder eine abgestufte Ausführung der Attika zur Verfügung.

Der Einsatz einer runden Attika in der Giebelwand in Kombination mit einer geraden Attika in den Seitenwänden erzeugt den Eindruck eines Runddaches, ohne dieses tatsächlich auszuführen.

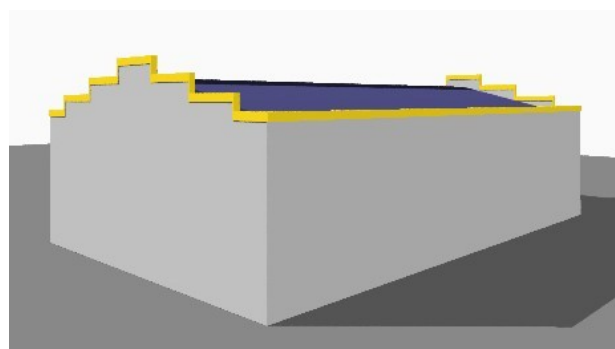
Im Bereich der Hallenlängsseite kann auf eine Attika auch komplett verzichtet werden, so dass dies in Kombination mit einer außen liegenden Rinne eine sehr ökonomische Lösung ergibt.

Durch Variation der beiden Grundvarianten, der Ausführung in unterschiedlichen Größen und die Auswahl zwischen verschiedenen Farben ergeben sich zahlreiche weitere Varianten, die stets für ein individuelles Erscheinungsbild des Gebäudes sorgen.

ZUBEHÖR:

Exakt auf die jeweiligen Attikaformen abgestimmtes Zubehör gewährleistet Passgenauigkeit, Dichtigkeit und ein harmonisches Erscheinungsbild. Dazu zählen u. a. Dachrinnen, Talrinnen und Fallrohre.

Bei der runden Attikaausführung wird das Abdeckprofil werkseitig vorgefertigt.



01.07.2004

ASTRON® ist ein eingetragenes Warenzeichen der ASTRON BUILDINGS.

© Copyright 2004, ASTRON BUILDINGS, eine Geschäftseinheit von Parker Hannifin.

Dieses Datenblatt ist nicht Vertragsbestandteil. Im Hinblick auf eine Politik ständiger Produktentwicklung behält sich ASTRON BUILDINGS das Recht vor, die technischen Daten jeder Zeit ohne weitere Benachrichtigung zu ändern. Alle hier veröffentlichten Informationen entsprechen dem Datum der Drucklegung.



ASTRON BUILDINGS S.A.

P.O. Box 152

L-9202 Diekirch, Luxemburg

Tel.: +352 80291-1

Fax: +352 803466

info@astron.biz

www.astron.biz

Ihr ASTRON-Baupartner:



ASTRON Buildings GmbH

Wilh.-Theodor-Römheld-Str. 32

D-55130 Mainz, Deutschland

Tel.: + 49 (0)6131 8309-00

Fax: + 49 (0)6131 8309-20

info.de@astron.biz

www.astron.biz