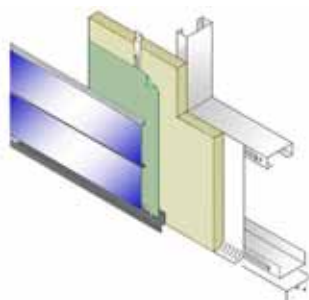


KASSETTEN- FASSADEN

Das moderne, gestalterische Element der Kassettenfassade besitzt eine hohe architektonische Qualität und bauliche Güte. Die Fassadenarchitektur des Gebäudes kann entweder vollständig oder in ausgewählten Bereichen akzentuiert werden.

VORTEILE:

- individuelles Design
- variable Abmessungen
- hochwertige Oberflächengestaltung
- zur Akzentuierung bestimmter Gebäudebereiche
- kombinierbar mit anderen Baustoffen wie Stein und Glas



Eigenschaften:

KASSETTENFASSADEN:

Kassetten sind moderne Fassadenelemente in Stahl, die in unterschiedlichen Varianten und Proportionen erhältlich sind. Konstruktionsbedingt bietet die Kassettenfassade eine große Flexibilität in Format und Fugengestaltung. Gebäudelinien werden durch den Einsatz von Horizontal- und Vertikalfugen, die in unterschiedlichen Breiten ausgebildet werden können, bewusst betont.

Die Variabilität des Design setzt sich in der Gestaltung der Fassadenfläche fort. Die Kasette gestattet auch in Kombination mit anderen Baustoffen wie Stein oder Glas die Fassade vollständig zu gestalten oder nur ausgewählte Bereiche zu akzentuieren.

Die unterschiedlichen Varianten der Kassettenfassade können alle als Warmfassade ausgebildet werden.

Damit eignet sich die Kassettenfassade ebenfalls zur Sanierung und Modernisierung, wodurch bestehende Gebäude eine neue, moderne Fassadenarchitektur erhalten.

GRUNDVARIANTE:

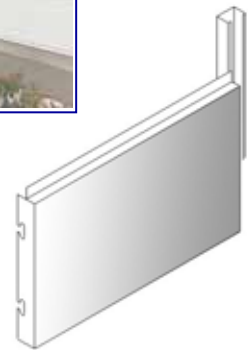
Die Verlegung der Kasette in der Grundvariante erfolgt wahlweise horizontal oder vertikal und ermöglicht so die Fassadengestaltung entweder durch Horizontal- oder Vertikalfugen.

In dieser Variante sind die rechtwinkligen, flachen Kassetten nur auf den Längsseiten abgekantet und werden durch Übergangsstücke auf Z-Profilen befestigt. Dabei stehen verschiedene Standardbreiten zur Verfügung, die Länge kann individuell gewählt werden.

INDIVIDUELLE VARIANTEN:

Um auf Übergangsstücke zu verzichten und die Kassetten mittels indirekter, nicht sichtbarer Befestigung direkt aneinander zu verlegen, können die Profile auf allen vier Seiten abgekantet werden. Dies bewirkt die Betonung der Gebäudelinie in horizontaler und vertikaler Richtung. Innerhalb eines bestimmten Größenbereiches sind alle Abmessungen dieser Variante frei wählbar.

Bei der flexibelsten, allseitig gekanteten Variante erfolgt die Montage durch Aufhängung der Kassetten in einer justierbaren Doppelschiene, die eventuelle Unebenheiten in der Fassade ausgleicht. Bei dieser Variante werden die Kassetten individuell angefertigt und können dabei auch gewölbt oder trapezförmig ausgestaltet werden. Das spezielle Montageverfahren ermöglicht bei Bedarf ein leichtes Austauschen einzelner Elemente.



LIEFERUMFANG & ZUBEHÖR:

Das System der Kassettenfassade besteht aus den folgenden Komponenten: Tragkonstruktion, Unterkonstruktion, Wärmedämmung und Kasette inklusive der Montagepläne.

Exakt auf die jeweilige Kassettenfassade abgestimmtes Zubehör gewährleistet Passgenauigkeit, Dichtigkeit und ein harmonisches Erscheinungsbild. Dazu zählen alle An- und Abschlussprofile sowie Übergangsstücke und Eckprofile.



ASTRON® ist ein eingetragenes Warenzeichen der ASTRON BUILDINGS.

© Copyright 2004, ASTRON BUILDINGS, eine Geschäftseinheit von Parker Hannifin.

Dieses Datenblatt ist nicht Vertragsbestandteil. Im Hinblick auf eine Politik ständiger Produktentwicklung behält sich ASTRON BUILDINGS das Recht vor, die technischen Daten jeder Zeit ohne weitere Benachrichtigung zu ändern. Alle hier veröffentlichten Informationen entsprechen dem Datum der Drucklegung.



ASTRON BUILDINGS S.A.
P.O. Box 152
L-9202 Diekirch, Luxemburg
Tel.: +352 80291-1
Fax: +352 803466

info@astron.biz
www.astron.biz

Ihr ASTRON-Baupartner:



ASTRON Buildings GmbH
Wilh.-Theodor-Römheld-Str. 32
D-55130 Mainz, Deutschland
Tel.: + 49 (0)6131 8309-00
Fax: + 49 (0)6131 8309-20

info.de@astron.biz
www.astron.biz